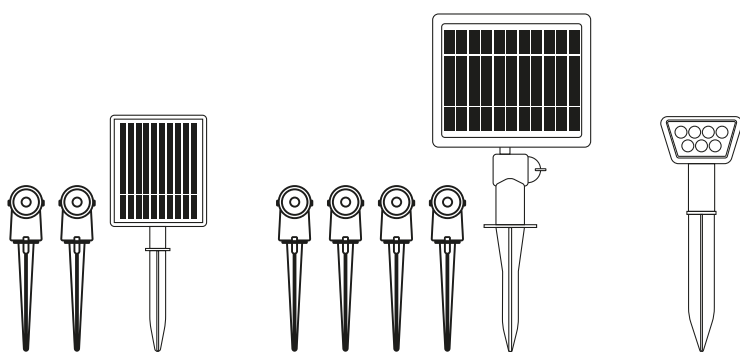




MACROLED®

Una marca de **CORESA®**



Estacas Solares

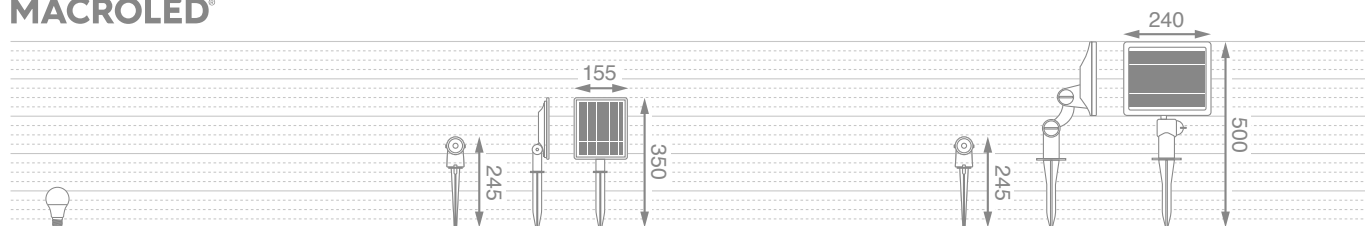
Ficha Técnica

Línea Solar

Estacas



MACROLED®



valores expresados en mm

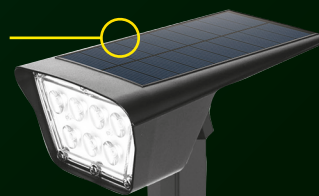
Potencia	2W	4W
Modelo	ELSX2-2W-IP65	ELSX4-4W-IP65
Batería	2x 3.7V 2000 mAh	3x 3.7V 2000 mAh
Autonomía	12-14 hs	12-14 hs
Tiempo de carga	6-8 hs	6-8 hs
Protección	IP65	IP65
Material del Cuerpo	PC + Aluminio	PC + Aluminio
Panel Solar	Silicona Policristalina	Silicona Policristalina
CRI	70Ra	70Ra
Montaje	Suelo	Suelo
Ángulo Ajustable	Si	Si
Función Dimeable	No	No
Cable	PVC 3 mts	PVC 3mts
Garantía	1 año	1 año
Peso	830 g	1.540 Kg
Master	Tamaño	40x38x34,5 cm
	Cantidad	12pcs
Master	Tamaño	55x38x37 cm
	Cantidad	6pcs

Tipo de Blanco	Blanco Cálido	Blanco Cálido
Temperatura Color	3000K	3000K
Lúmenes (Baja / Alta)	80-100lm / 160lm	180-200lm / 320lm
Código Barras Unit	7428325575691	7428325575707
Código Barras Master	74283255756914	74283255757072



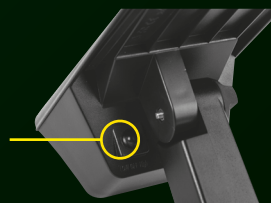
Panel Solar

Silicona
Policristalina



ON / OFF Switch

Con boton de
encendido / apagado

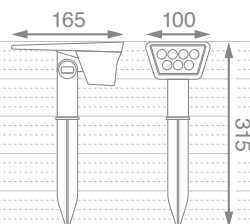


2W

MACROLED®



valores expresados en mm



Potencia	2W
Modelo	ELSX1-2W-IP65
Batería	1x 3.7V 2200 mAh
Autonomía	6-12 hs
Tiempo de carga	5-6 hs
Protección	IP65
Material del Cuerpo	ABS + PS
Panel Solar	Silicona Policristalina
CRI	80Ra
Montaje	Pared / Suelo
Ángulo Ajustable	Si
Función Dimeable	No
LED SMD	3030 - 7pcs
Garantía	1 año
Peso	285 g
Master	
Tamaño	48,5x46x44,5 cm
Cantidad	30pcs

Tipo de Blanco	Blanco Cálido	Blanco Frío
Temperatura Color	3000K	6500K
Lúmenes (Baja / Alta)	130-150lm / 250lm	130-150lm / 250lm
Código Barras Unit	7428325575677	7428325575684
Código Barras Master	74283255756778	74283255756846